



# برنامه غذایی پاهرانین



بالغ عقیم شده



 petpors

 www.petpors.com

# فهرست

- ۳..... مزایای این برنامه
- ۴..... این برنامه برای چه سگی مناسبه؟
- ۵..... نشانه‌های نداشتن رژیم مناسب
- ۶..... توضیحات برنامه غذایی
- ۷..... دستور غذایی ۱: خوراک مرغ لهستانی
- ۸..... دستور غذایی ۲: خوراک ترکی
- ۹..... دستور غذایی ۳: واویشکا
- ۱۰..... میزان مصرف غذا
- ۱۲..... دستور پخت غذا
- ۱۳..... داروها و مکمل‌ها
- ۱۴..... طرز تهیه پودر کلسی
- ۱۵..... روش تغییر غذا
- ۱۶..... روش نیم ساعت
- ۱۷..... مواد غذایی مورد نیاز بدن سگ
- ۱۸..... مواد غذایی ممنوعه برای سگ
- ۲۰..... دانستنی‌های ویژه پامرانین
- ۲۱..... - اینفوگرافی سگ پامرانین
- ۲۲..... - بیماری‌های مخصوص نژاد پامرانین
- ۲۳..... - مسواک زدن برای پامرانین
- ۲۴..... غذا خشک و خونگی
- ۲۵..... - غذا خشک مناسب سگ شما
- ۲۶..... - نحوه استفاده همزمان غذا خشک و رژیم پت‌پرس
- ۲۸..... رژیم VIP برای سگ شما چه مزیتی داره؟



## مزایای این برنامه غذایی

### سلام سرپرست مهربون

خوشحالیم که مهمترین اقدام در راه سلامت سگتون یعنی تهیه یک غذای سالم رو انجام دادید. شما با خیال راحت میتونید از دستور غذایی‌های این برنامه برای پامرانین قشنگتون استفاده کنید چون:

بالانس شده  
(هیچ ماده ای کم یا زیاد نیست)

کامله  
(نیازی نیست غذا خشک بگیرید)

مواد غذایی با کیفیت رو خودتون  
انتخاب میکنید

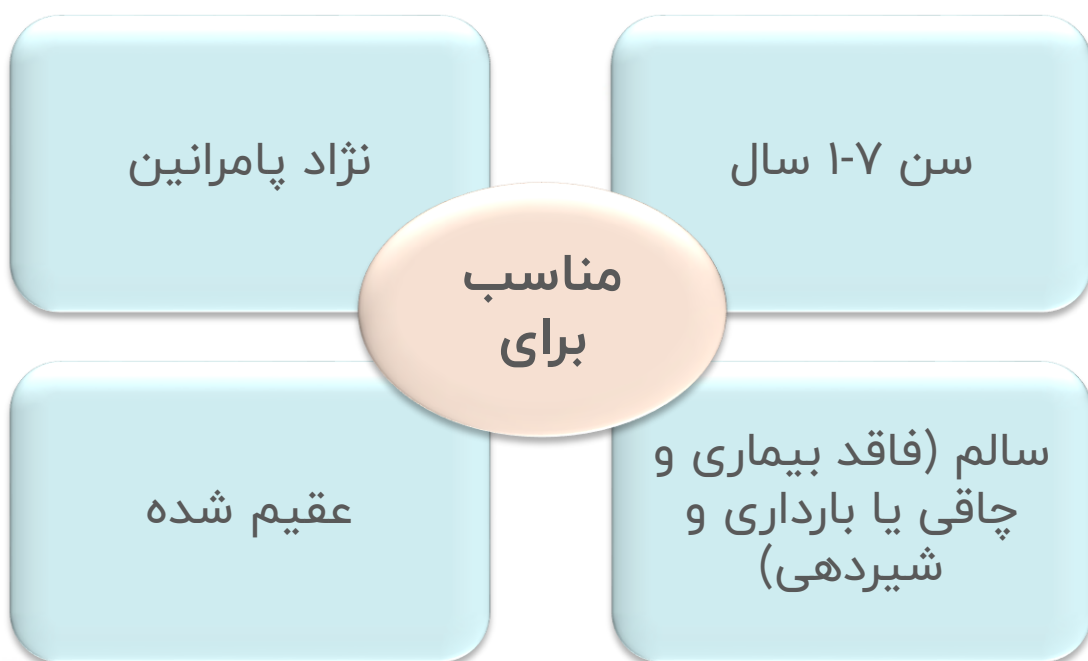
بخاطر کیفیت مواد و بالانس بودن  
دستور غذایی‌ها، سلامت‌ش تضمین  
میشه

## این برنامه برای چه سگی مناسبه؟

این برنامه به صورت کلی برای پامرانین های سالم بالغ ۱-۷ سال و عقیم شده تنظیم شده.

اگه سگ شما عقیم نشده، باید فایل مخصوص پامرانین عقیم نشده رو از سایت پت پرس دانلود کنید.

اگه سنش از ۷ سال بیشتره یا مشکل سلامتی داره یا بارداره یا توی دوره شیردهی هست باهامون در ارتباط باشید تا برنامه ویژه خودش رو تنظیم کنیم.

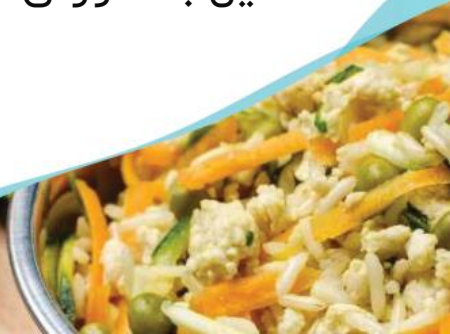




## نشانه‌های نداشتن رژیم مناسب

اگه سگتون تاحالا یک یا چندتا از نشانه‌های زیر رو داشته، بدونین وقتشه برای گرفتن یه برنامه غذایی بالانس شده و کامل، اقدام کنین:

- مدفوع شل یا زیادی سفت
- ریزش موی بیش از حد
- خارش بدن و گازگاز کردن پنجه‌ها و شکم
- انرژی نداشتن در طول روز یا عدم تمایل به بازی
- بیش فعالی و حالات عصبی
- بی‌اشتهایی
- استفراغ یا بالا آوردن زردآب
- از دست رفتن درخشندگی یا زبری مو
- مدفوع خواری
- وجود خون در ادرار یا مدفوع
- بوی بد دهان
- تمایل به خوردن چمن یا علف
- تمایل به خوردن گچ یا خاک



## توضیحات برنامه غذایی

رسپی های این برنامه غذایی مخصوص یک روز کامل هست و طی ۳-۴ وعده باید استفاده بشه. این دستور غذایی ها همه نیازهای تغذیه ای سگ شما رو تامین میکنه و احتیاجی به غذای خشک نداره. اما اگر خواستید همزمان بهش غذای خشک هم بدید، باید از روش های انتهایی فایل استفاده کنید.

در تهیه غذاها هیچ استخون و پوستی نباید استفاده بشه. حتما مواد غذایی رو بر اساس گرم اندازه گیری کنید. چون ممکنه میزان حدودی در برخی موارد با میزانی که مد نظر ما بوده متفاوت بشه. روش پخت غذاها رو میتونید تغییر بدید:

به صورت غذا خشک: برنج و ماکارونی به صورت نیم پز و بقیه مواد رو به صورت خام با استفاده از میکسر، باهم میکس کنید تا به صورت خمیر دربیاد. سپس خمیر را مشابه دانه های غذای خشک برش زده روی سینی فر بگذارید تا کامل بپزه.

برای تهیه دستورهای غذایی نیازی نیست هرروز آشپزی کنید، میتونید اول هفته غذای کل هفته رو درست کرده و در فریزر نگهداری کنید، قبل از هر وعده اونو گرم کنید و به سگتون بدید.

**این ۶ صفحه رایگان برای آشنایی شما با**

**محتوای برنامه غذایی بود**

**فایل اصلی شامل ۳۲ صفحه است.**

**برای دریافتش روی لینک زیر کلیک کنید**

[دریافت برنامه غذایی پامرانین](#)